

MITS工法(CMSシステム)施工事例

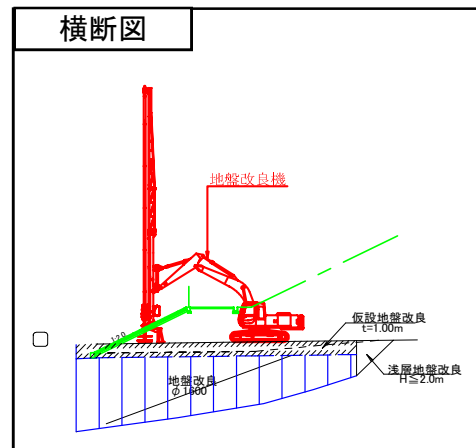
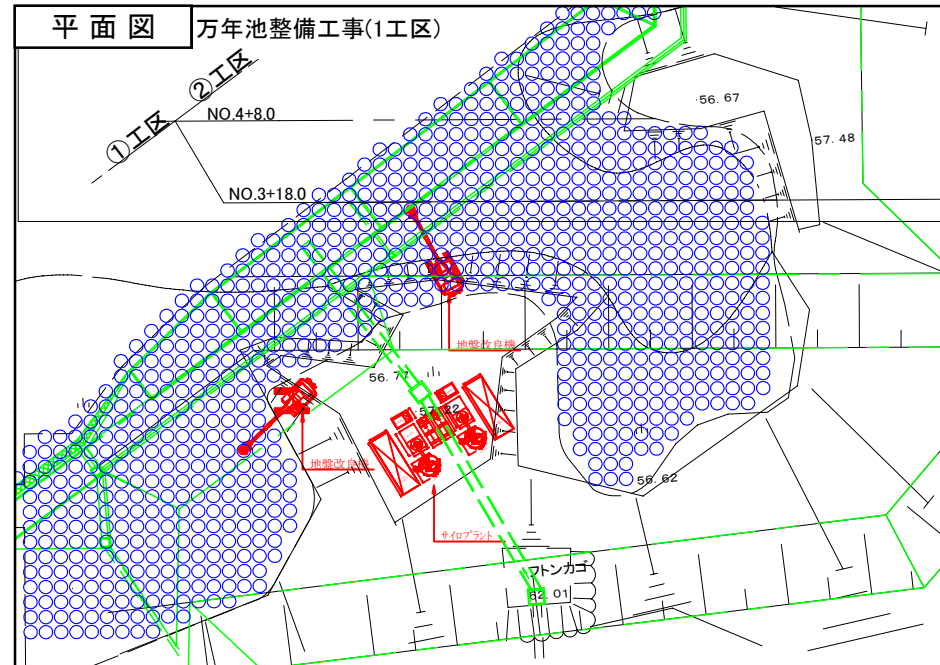
【 万年池整備工事(1工区, 2工区) 】

- ・発注者 : 田川市
- ・施工場所: 福岡県田川市大字伊田
- ・施工数量: 改良径φ1600mm, 改良長2.8m~4.4m, 1201本
 固化材添加量270kg/m³

施工写真



小型のバックホウタイプであることから、機械の移動が容易であり、アームを伸ばして施工できることから、狭い場所でも2台施工が可能である。通常の小型機であれば、改良径φ800mm、深度は10m程度までの施工となるが、MITS工法の場合、土質によっては改良径φ1600mm、深度は23mまで施工可能である。



ボーリング柱状図		標準貫入試験	
区	試	試	試
別	分	分	分
度	度	度	度
1	1.00	1.00	1.00
2	1.00	1.00	1.00
3	1.00	1.00	1.00
4	1.00	1.00	1.00
5	1.00	1.00	1.00
6	1.00	1.00	1.00
7	1.00	1.00	1.00
8	1.00	1.00	1.00
9	1.00	1.00	1.00
10	1.00	1.00	1.00
11	1.00	1.00	1.00
12	1.00	1.00	1.00
13	1.00	1.00	1.00
14	1.00	1.00	1.00
15	1.00	1.00	1.00
16	1.00	1.00	1.00
17	1.00	1.00	1.00
18	1.00	1.00	1.00
19	1.00	1.00	1.00
20	1.00	1.00	1.00
21	1.00	1.00	1.00
22	1.00	1.00	1.00
23	1.00	1.00	1.00
24	1.00	1.00	1.00
25	1.00	1.00	1.00
26	1.00	1.00	1.00
27	1.00	1.00	1.00
28	1.00	1.00	1.00
29	1.00	1.00	1.00
30	1.00	1.00	1.00

↑ ↓
改良長